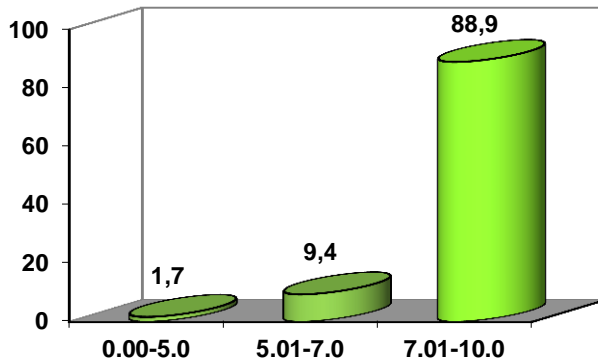


## ARTATUAKO PERTSONEN SATISFAZIO MAILA

Inkestak: 298

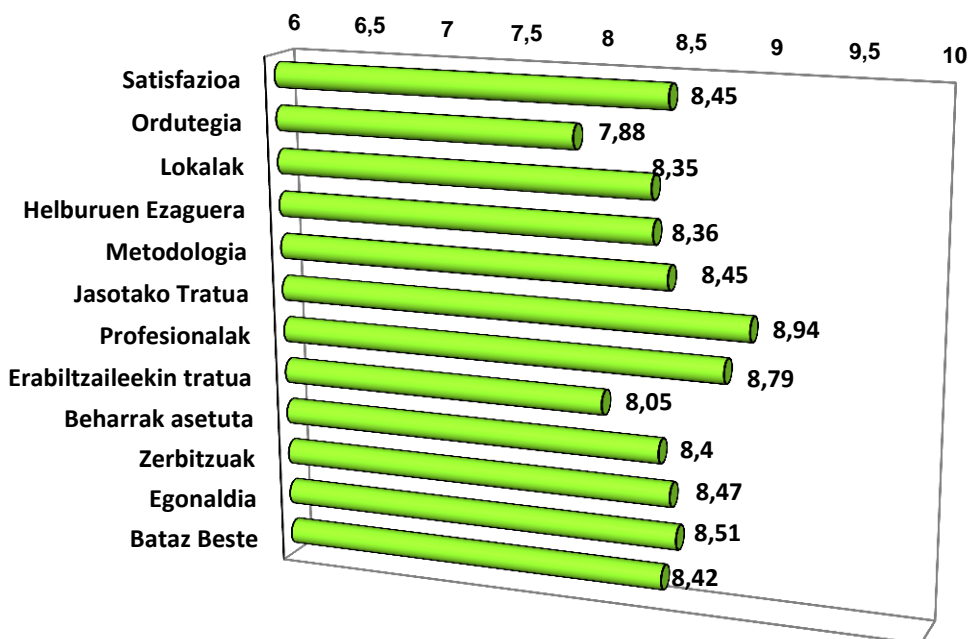
Bataz besteko poztasuna: 8,42

### ERABILTZAILEAK



#### Puntuazioak:

- 1,00-5,00.- Gustora ez
- 5,01-7,00.- Pozik
- 7,01-10,00.- Oso pozik



1. Programarekiko satisfazio maila.

2. Arreta Ordutegia

3. Lokalen egoera

4. Programaren helburuen zure ezagutza

5. Metodologia

6. Taldearen tratua.

7. Taldeak egiten duen lana

8. Beste erabiltzaileekin tratua

9. Zure beharrak asetu dira

10. Programak eskeintzen dituen zerbitzuak

11. Programan zure egonaldiaren emaitza

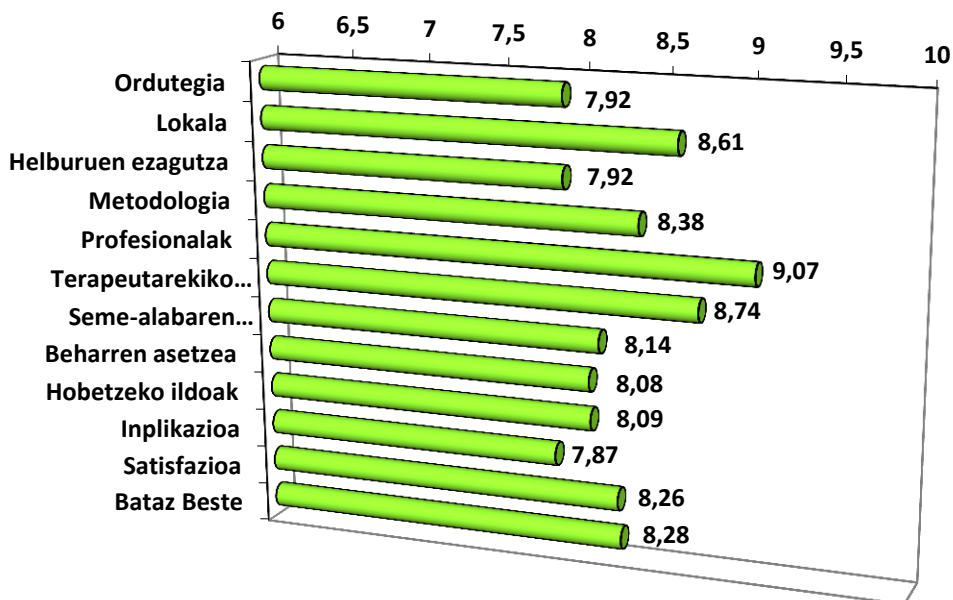
## FAMILIAK

2008. urterarte inkesten puntuazioa 0-5era ziren. 2009a ezkerotik, 0tik 10era da.

### Familiako Esku-hartze paraleloa

**Inkestak: 207**

**Bataz besteko poztasuna: 8,28**



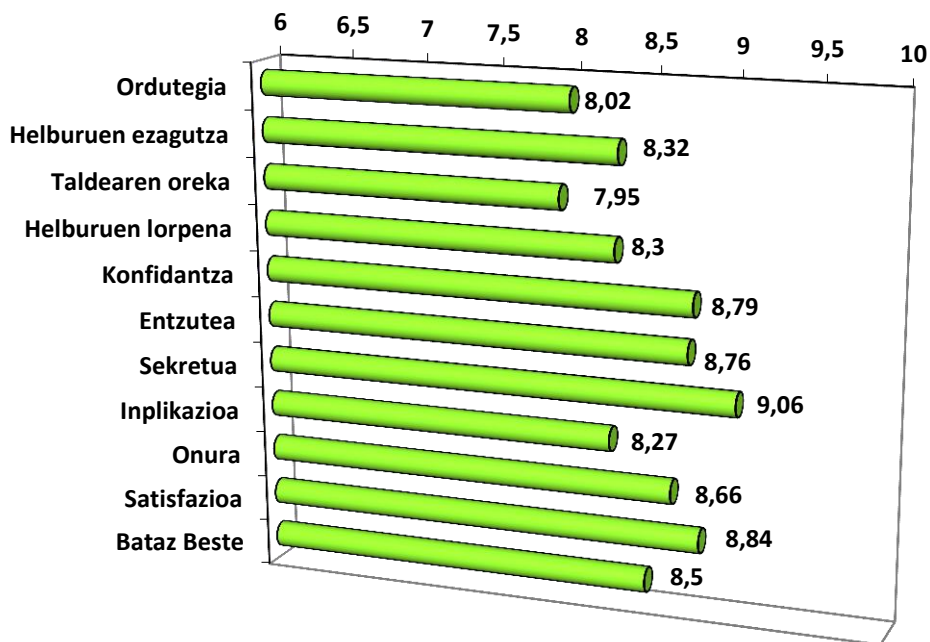
1. Ordutegia
2. Lokalak
3. Progamaren helburuen ezagutza
4. Familiarekiko lan metodologia
5. Profesionaletatik jasotzen duzuen tratua

6. Terapeutarekiko erlazioa
7. Tratamentuan dagoen erabiltzailearen hobekuntza
8. Zuen beharrak asetzen dira
9. Erlazio familiarra hobetzeko jasotako pautak
10. Programarekiko duzun inplikazio mailaren emaitza
11. Familiako esku-hartze paraleloarekiko satisfazio maila.

## Auto Laguntza Taldeak

**Inkestak: 89**

**Bataz besteko poztasuna: 8,50**

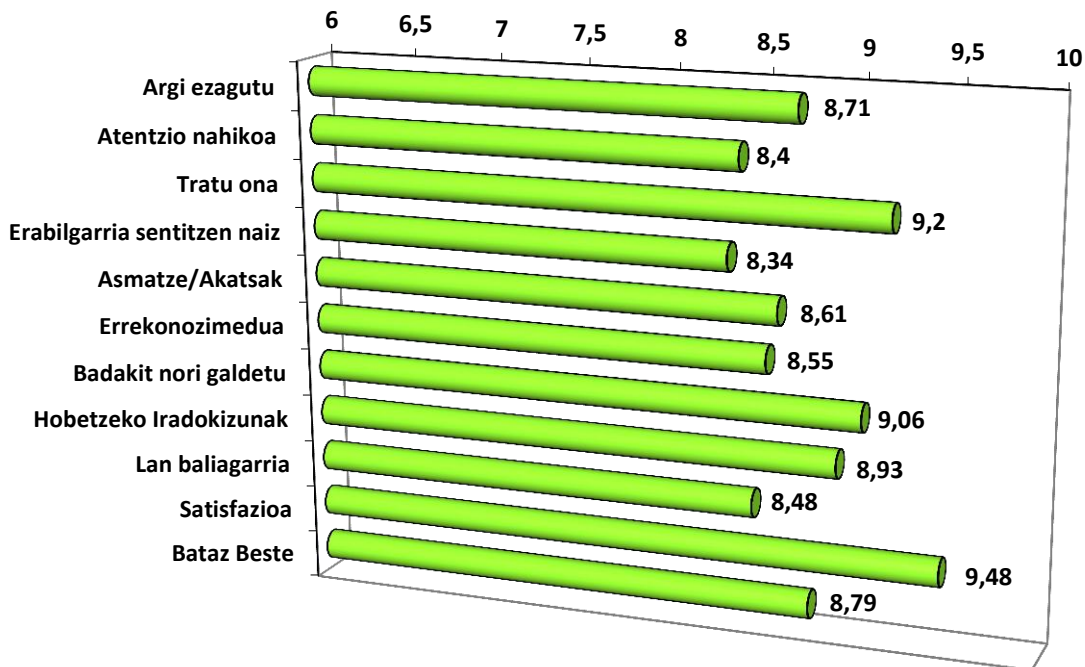


- |   |  |
|---|--|
| 1.Ordutegia                                       | 6. Taldearen entzute jarrera.                                |
| 2.Taldearen helburuen ezagutza                    | 7.Taldeko sekretuak gordetzeko konpromezua                   |
| 3.Taldearen oreka                                 | 8. Taldearenganako nire inplikazio maila                     |
| 4.Taldearen helburuen lorpena                     | 9. Nire bizitza pertsonalerako onura                         |
| 5. Taldean osatzen duten kideenganako konfidantza | 10.Auto laguntza taldean partehartzeagatik satisfazio maila. |

## BOLUNTARIOEN SATISFAZIO INKESTA

Inkestak: 49

Satisfazio maila bataz beste: 8,79



- |   |  |
|---|--|
| 1. Argi eta garbi ezagutzen ditut nire betebeharrak               | 6. Erakundeak nire lana baloratzen du.                             |
| 2. Jasotzen dudana atentzioa egokia da                            | 7. Arazo bat dudanean badakit nora jo                              |
| 3. Tratu ona jasotzen dut   | 8. Nire lana hobeto egiteko iradokizunak egin ditzazkedala badakit |
| 4. Nere gaitasunak ondo aprobetxatzen direla uste dut             | 9. Egiten dudana programarentzat baliagarria da                    |
| 5. Nire lanaren inguruko feedback-a jasotzea gustatuko litzaidake | 10. Pozik nago programan egiten dudana lanarengatik                |

## IRUDI SOZIALA

Bi urtero Gipuzkoako hainbat instituzio publiko nahiz pribatuei gure erakundeari buruz duten irudiaz galdeketa egiten diegu inkesta baten bitartez: Foru Aldundiak, Eusko Jaurlaritzak, Udaletxeak, Osasun Zentroak, Sistema Judizialak, Kolaboratzaileak... hartzen dute parte. Hona hemen 2014ko emaitzak:

### IRUDI SOZIALAREN BALORAZIOA

	0 eta 10 artean
1. Zenbateraino lotzen dira gizartean Gizakia Helburu eta drogazaletasun-errehabilitazioa? (0: Batere ez, 10: Erabat)	9,45
2. Gizakia Helburu drogazaletasunaren tratamenduaren esparruan erreferentziatzko erakundea dela uste duzu? (0: Batere ez, 10: Erabat)	9,03
3. Zure hurbilekoren batek drogekin arazorik izango balu, Gizakia Helburura joatea gomendatuko zenioke? (0: Inoiz ez, 10: Zalantzarik gabe)	8,89
4. Nolakoa da Gizakia Helburuk eskaintzen dituen alternatiba terapeutikoen inguruan duzun ezagutza-maila? (0: Batere ez, 10: Erabatekoa)	7,21
5. Drogazalearen bergizarteratzean Gizakia Helburuk lortu dituen emaitzak balioztatu (0: Oso txarrak, 10: Ezin hobekak)	7,94
6. Gizartearen osasunean eta ongizatean Gizakia Helburuk duen ekarpena zenbaterainokoa da? (0: Ez du eraginik, 10: Oso garrantzizkoa)	8,43
7. Gizakia Helburu gizartearekin arduratsua dela uste duzu? (0: Batere ez, 10: Bai, asko)	8,95

*Bataz besteko poztasuna: 8,56*

### ALIANZEN BALORAZIOA

	0 eta 10 artean
1. Zenbatekoa da Gizakia Helbururekin duzun loturaren erabilera-maila? (0: Batere ez, 10: Erabatekoa)	7,90
2. Zein da Gizakia Helburuk zuekiko hartu dituen konpromisoen konplimendu-maila? (0: Batere ez, 10: Erabatekoa)	8,46
3. Zein da Gizakia Helburuk hartu duen inplikazio-maila zuek proposatutako ideia/proiektu berrien aurrean? (0: Batere ez, 10: Erabatekoa)	8,12
4. Zenbaterainoko erraztasuna izaten duzue, behar izatekotan, Gizakia Helburuko profesional egokiekin kontaktatu ahal izateko? (0: Erraztasunik ez, 10: Oso erraza)	8,54
5. Nolakoa da zure proposamen edota eskaerei gure erakundeak emandako erantzunen arintasun-maila? (0: Arintasunik ez, 10: Arintasun osoa)	8,22
6. Zenbaterainokoa da drogazaletasunaren alorrean izaten diren aldaketen aurrean Gizakia Helburuk egokitze duen gaitasuna? (0: Batere ez, 10: Oso altua)	8,45
7. Zein da gure Erakundearekin duzun elkarlanagatikoko asetze-maila? (0: Batere ez, 10: Erabatekoa)	8,42

*Bataz besteko poztasuna: 8,30*